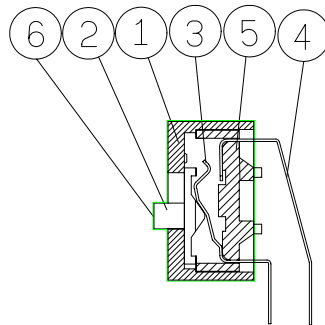


ITEM	DESC	Q'TY	MATERRILA	TREATMENT	REMARK
1.	COVER	1	THERMOPLASTIC PBT UL 94V-0	MOLDED RED (OR BLUE , BLACK)	①
2.	ACTUATOR	1	THERMOPLASTIC PBT UL 94V-0	MOLDED WHITE	②
3.	CONTACT	1	PHOSPHOR BRONZE	GOLD PLATED	②
4.	TERMINAL	1	PHOSPHOR BRONZE	GOLD PLATED	②
5.	BASE	1	THERMOPLASTIC PBT UL 94V-0	MOLDED BLACK	
6.	TAPE	1	BLENDED SILICONE AND RUBBER	-	



① Prod. No. : DA - - V - -

Actuator Type: _____
 = Raised Actuator Sealed.

Number Of Position : _____
 02 = 2 Position.
 03 = 3 Position.
 04 = 4 Position.
 05 = 5 Position.
 06 = 6 Position.
 07 = 7 Position.
 08 = 8 Position.
 09 = 9 Position.
 10 = 10 Position.
 12 = 12 Position.

Package Style:
 = Tube
 Seal:
 = Regular
 T =Top Tape Sealed
 Soldering:
 V=Lead Free
 Color Of Cover:
 = Red
 B = Blue
 K = Black

*Example : DA-08-T is a Right Angle Type Dip Switch ,raised actuator, 8 position with top tape sealed.

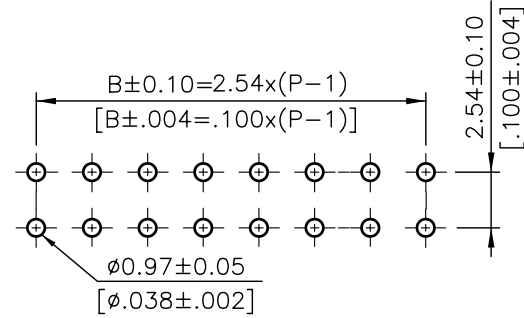
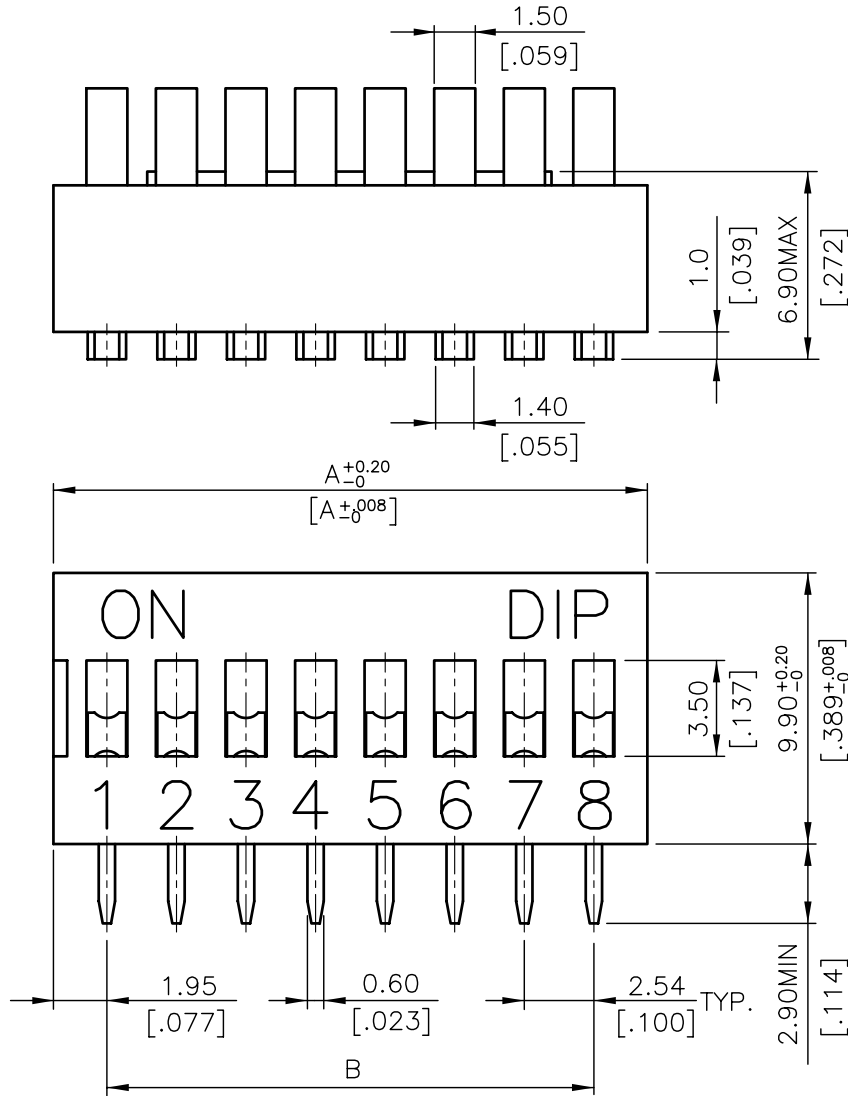
②The amounts of actuators, terminals, and contacts are based on position number.

A	DWG.REL	
REV.	ECO. NO.	APPD.

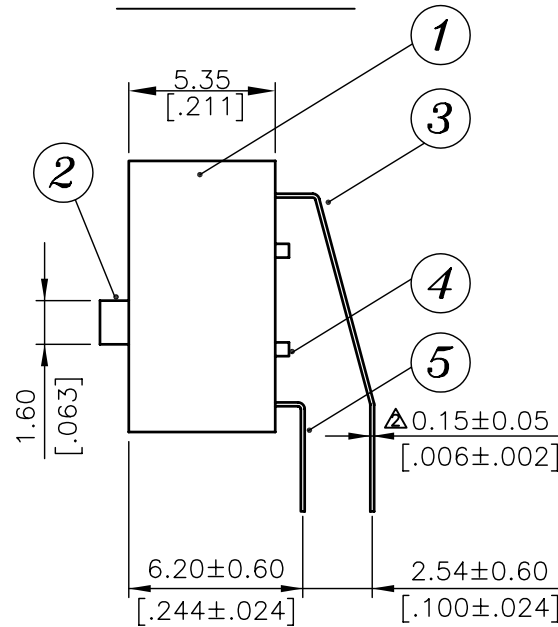
TITLE: RIGHT ANGLE TYPE DIP SWITCHES		APPD. :
PRROD. NO. : DA- - -V		CHKD. :
FILE NO. : E-V-CD02		PR. :陳碧霞
		REV : A
		SHEET : 1 of 1

NOTE: 1. ALL DIMENSIONS ARE IN MILLIMETERS, BRACKETED DIMENSIONS ARE IN INCHES.

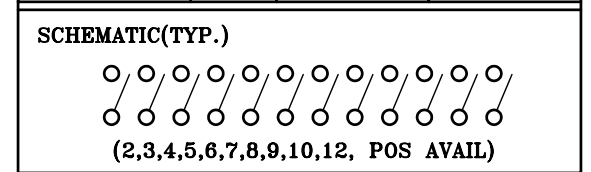
**2. GENERAL TOLERANCES: 10mm OVER - ±0.20mm.
10mm BELOW - ±0.10mm.**



P.C.B. LAYOUT



DA-12	12	31.84[1.254]	27.94[1.100]
DA-10	10	26.76[1.054]	22.86[.900]
DA-09	9	24.22[.954]	20.32[.800]
DA-08	8	21.68[.854]	17.78[.700]
DA-07	7	19.14[.754]	15.24[.600]
DA-06	6	16.60[.654]	12.70[.500]
DA-05	5	14.06[.554]	10.16[.400]
DA-04	4	11.52[.454]	7.62[.300]
DA-03	3	8.98[.354]	5.08[.200]
DA-02	2	6.44[.254]	2.54[.100]
PROD. NO.	NO. OF POS.	DIM. A	DIM. B



△				
△	B	增訂PIN腳尺寸公差		
△	A	DWG.REL.	03.08'94	楊豐富
ZONE	REV	DESCRIPTION	DATE	APPD.

APPD:	Q'TY:	圓達實業股份有限公司 DIPTRONICS MANUFACTURING INC.	PART NAME:
CHKD:	SCALE: 5:1		RIGHT ANGLE TYPE DIP SWITCH
DR:	REV: B	UNITS: mm	DWG NO:
DESIGN:		PART NO: DA-□□	FINISH:
			R D I P 8 A

圓 達 實 業 股 份 有 限 公 司



D A - V 產 品 規 格 書

文 件 編 號 : E-V-AD02
 版 次 : A
 發 行 日 期 : 2005.3.16
 修 訂 日 期 : —
 擬 案 : 陳 碧 霞
 審 查 :
 核 准 :

文 件 發 行 受 文 單 位										共 3 份	
單 位 份	總 經 理 室	生 產 部	塑 膠 部	業 務 部	工 程 部	品 保 部	管 理 部	研 發 部	研 發 資 料 室	發 行 單 位	發 行 管 制 章
										研 發 部	
				1		1			1		

文 件 修 訂 變 更 履 歷 欄			
版 次	修 訂 原 因 · 內 容 摘 要	修 訂 頁 次	修 訂 日 期
A	新發行	—	—



DA-V 產品規格書

文件編號： E-V-AD02
 版次： A
 頁次： 1 / 3

一、產品型態：

本規格書是描述"指撥式開關"，一般之機械特性與電氣特性, 而該指撥式開關主要是用來作為訊號開關之電子裝置。

1. 使用之溫度範圍：-20°C ~+70°C
2. 儲存之溫度範圍：-40°C ~+85°C

二、額定電流：

1. 當開關之設定已固定不再作任何切換，而使電流常處於一平穩的通電狀態時，則額定電流為：100mA, 50 V DC。
2. 當開關的設定不固定常需作任意切換，而使電流常處於一脈衝狀態時，則額定電流為：25mA, 24 V DC。

三、操作類型：指撥滑動。

四、測試項目：

特性	項次	測試種類	測 試 條 件	測 試 要 求
電 氣	1	目視檢查	在未施加任何外力及試驗前, 以目視方式檢測	產品的外觀不能有影響產品功能之不良缺點
	2	接觸阻抗	①測定通路, 在開關的兩極端測量端子間的接觸阻抗值 ②測定時以 1KHZ 規格的微電流阻抗計測量之	接觸阻抗的初值不得高於50mΩ
	3	絕緣阻抗	直流電壓 500V, 1 分鐘±5 秒	絕緣阻抗不得低於 100MΩ
特	4	耐 電 壓	以 500V 的交流電(50Hz 或 60Hz 近似正弦波電壓), 施於兩相鄰端子與底座間, 並保持 1 分鐘之加壓狀態後, 檢查是否能耐該值	成品不得有故障, 跳火及絕緣體破壞等不良現象
性	5	靜電容量	在頻率 1MHZ±10KHZ 下, 測量電容含值	該電容值需 5pF 以下

耐 候 性	12	壽命測試	測試時需依照下列所設定情況 ①施以 25mA, 24V 之直流電 ②作動速度：15~20 回/Min ③受測次數：2000 回	①受測後之成品仍需符合前述 3.4 測試項規格之要求 ②經過測試後之接觸阻抗值不得高於 100mΩ
	13	耐寒性	請依照下列所設定的條件測試後.並於常溫常濕中放置 1 小時後測定 ①受測溫度：-40±3°C ②受測時間：96 小時	受測後之成品仍需符合前述 2~6 測試項規格之要求
	14	耐熱性	請依照下列所設定的條件測試後.並於常溫常濕中放置 1 小時後測定 ①受測溫度：85±2°C ②受測時間：96 小時	①受測後之成品仍需符合前述 3~6 測試項規格之要求 ②經過測試後之接觸阻抗值不得高於 100mΩ
	15	耐濕性	請依照下列所設定的條件測試後.並於常溫常濕中放置 1 小時後測定 ①受測溫度：40±2°C ②相對濕度：90-95% ③受測時間：96 小時	①受測後之成品仍需符合前述 4~6 測試項規格之要求 ②經過測試後之接觸阻抗值不得高於 100mΩ ③受測後之絕緣阻抗不得低於 10MΩ

五、 鐳錫條件

■ 手工鐳錫：

鐳錫溫度	350°C 以下
連續鐳錫時間	5 秒以下

■ 處理時注意事項：

1. 在 P.C. 板面上之助鐳劑，不要黏到開關本身。
2. 除了有貼 TAPE 的產形式，可使用沖洗式清洗外；其它則不可洗到開關本身。
3. 本產品請於 OFF 位置進行過錫爐、補焊等高溫作業，若不慎置於 ON 位置進行作業時，可能造成操作力下降及阻值升高等現象發生。
4. 若使用 FLUX 為發泡式，則要管制其發泡面高度，不可超過已放置 SW 的 PCB 表面，如果 FLUX 發泡面超過 PCB 表面，可能會侵入 SW 內部，會變成導通不良原因

